

# אורחני

ארז נאבלי פנה  
מנחים : גל גאון ושמואל בן שלום

צילום קונספט

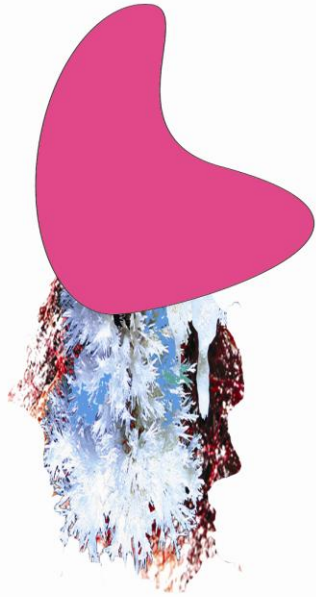




הסטודיו שם דגש על  
פיתוח שפה אישית, תוך יציאה  
מחקירה חומרית. ניסויים בחומריות  
מוגדרת במטרה למקסם ולחדש. הבחירה  
בחומרי מליטה הגיעה מתוך הרצון ליצור  
מראה חדש לחומרים בעלי הקשר  
קונסטרוקטיבי, אורבני ונוקשה. טפטוף הבטון  
על משטחים שונים מתוך אינפוזיות הביא  
להולדה של מראה לא מוכר - אילוזיה בה  
הבטון נראה כחומר אורגני, טבעי ורך.

## סקיצות גרפיות







### במקביל לחקירה

החומרית החל עיצוב חלל הפנים.  
החלל עוצב בהשראת המשוררת עדנה  
מיטווך מלר, ומשקף את מורכבות הדמות  
שלה- החוץ מאוד אסתטי, מוקפד, מלוטש,  
ללא סדקים עם פרזנטציה מרשימה ונוכחות  
אסתטית. הפנים מפורר לחלקיקים שמנסים  
להתכתב אחד עם השני למרות  
הקונפליקטים הקיימים בה ומייצגים כמה  
קולות.









כל

הפרויקט הוא דימוי

ואינטרפרטציה אישית לדיאלוג

המתקיים אצלה בין הפנים לחוץ, ובין

סביבת החיים הסטרילית לבין הנפש הפנימית,

הסוערת של המשוררת. ברמת החומר הייצוג

מתבטא על ידי יחידה מלוטשת, חלקה מאוד, מגובשת.

הפנים יתבטא בשפה שנוצרה מטפטוף הבטון, פירוק

לחלקיקים ראשוניים המשקפים את המאווים הפנימיים

פירוק החומר למצב של חלקיק ראשוני על ידי טפטוף

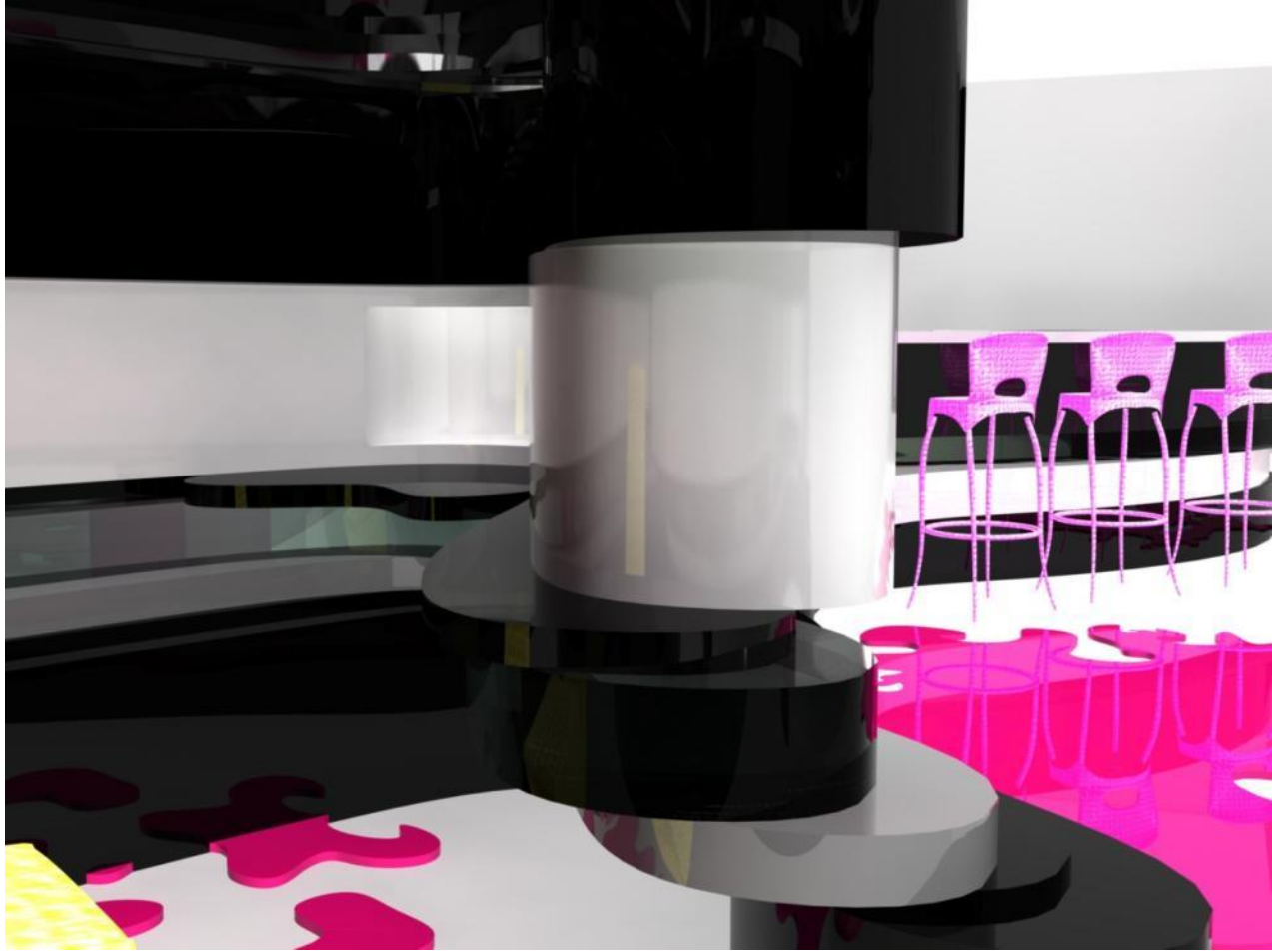
הבטון, מותיר את החומר חשוף ועירום, ומאפשר

הסתכלות מיקרוסקופית על השסעים והפיצולים

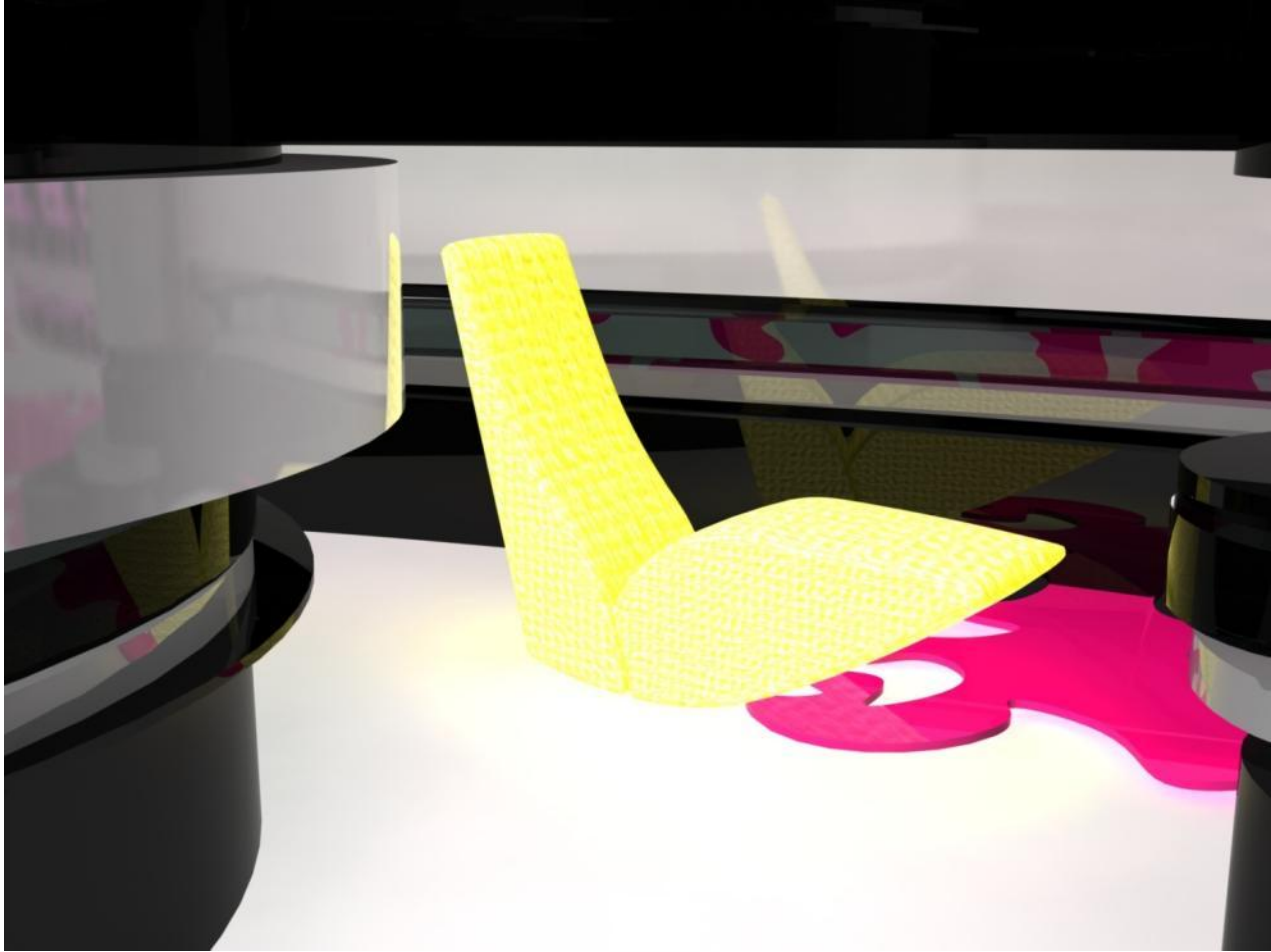
שברגשות המשוררת

הדמיות









פרזנטציה







מכון טכנולוגי חולון  
המחלקה לעיצוב פנים  
תש"ע