

21.34x29.15	31	עמוד 100	נישה	30.11.2008	15676550-5
83313					

מעצב אחד בחודש



שירה אחקל

בת 26, בוגרת טרייה של המחלקה לעיצוב תעשייתי במכון הטכנולוגי בחולון. במסגרת לימודיה לקחה חלק בארגון סדנת העיצוב הבינלאומית SEM שנערכה בארץ, והשתתפה בקורס של חברת "נוקיה" בו זכתה בטיסה ובסדנת עיצוב במשרדי החברה בפינלנד. גרה בראשון-לציון ומעצבת מוצרים עבור חברה המשווקת מוצרים לחו"ל



מה בעיניך תפקידו של המעצב?

"למעצב יש בעיני תפקיד חברתי, שכן עבודתו היא פועל יוצא של איתור צרכים ורצונות בחברה ובסביבה ותגובה אליהם. הוא רגיש למתרחש ויודע להתאים למשתמש הסופי את המוצר המתאים לו באופן מקסימלי. עליו להתוודע למגוון המשתמשים והדרישות שלהם מול האפשרויות הטכנולוגיות, החומריות, הצורניות הקיימות. בצירוף של מנת יצירתיות גדושה ניתן להגיע לפתרונות מתאימים וראויים".

מה הם מקורות ההשראה שלך?

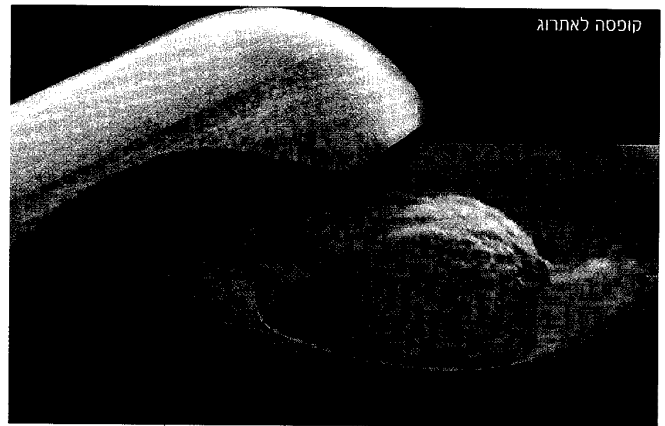
"מקורות ההשראה שלי משתנים בהתאם לאופי הפרויקט. לרוב מוביל אותי ביטוי או מטבע לשון שמתקשר לעולם הסמלי של הפרויקט ואתו אני זורמת. למשל, עיצוב בקבוק בושם בהשראת "מקלחת צרפתית" - הפך אצלי לבקבוק שהבושם נמרח על הגוף בדומה למריחת דאודורנט רול און".

עם אלו חומרים את הכי אוהבת לעבוד ומדוע?

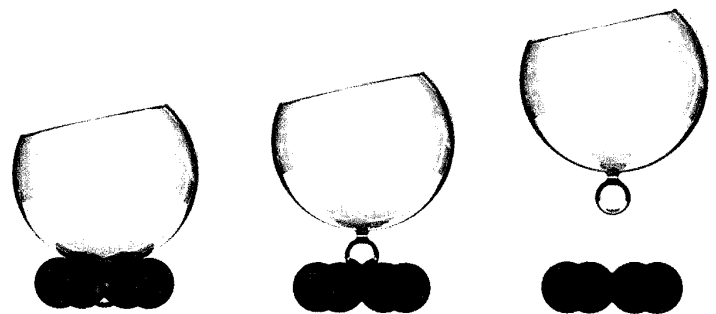
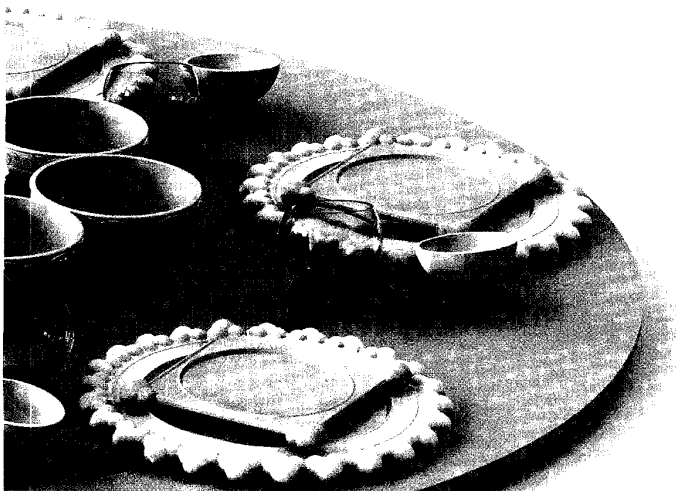
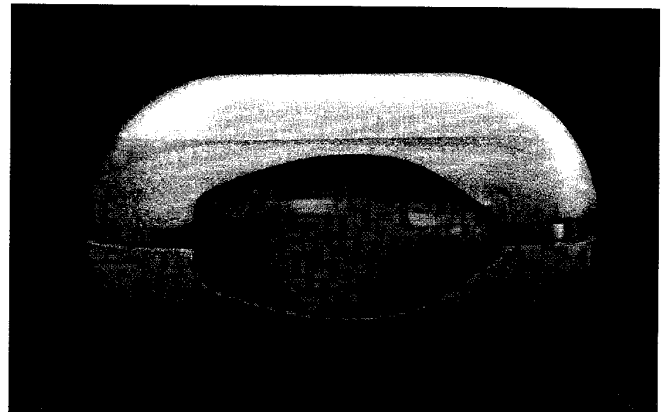
"אני אוהבת לעבוד עם חומרים טבעיים ואם המצב לא אפשרי אז לפחות כאלה שניתנים למיחזור, אני גם מקפידה להיצמד כמה שאפשר לתכונות הטבעיות של החומר ללא תוספות וציפויים שונים".

מה היה הפרויקט הראשון שעיצבת?

"במסגרת לימודי עיצובי עמדת עבודה לילדים היפראקטיביים. בפרויקט זה נחשפתי לראשונה לקהלים בעלי צרכים מיוחדים ובדרישה ללמוד ולחקור את כל הקשיים והפתרונות המוצעים לאותם קשיים (מוטוריים, שכליים, פיזיולוגיים וכדומה). מאז הקדשתי חלק נכבד מהפרויקטים שלי לאוכלוסיות שקולן לא תמיד נשמע במוצרים שונים, כמו שלט למזגן לילדים, פינת רוגע לילדים עם פיגור שכלי, שלט למזגן לאנשים שמעוניינים בפונקציות הבסיסיות בלבד בלי להסתבך בהפעלה".

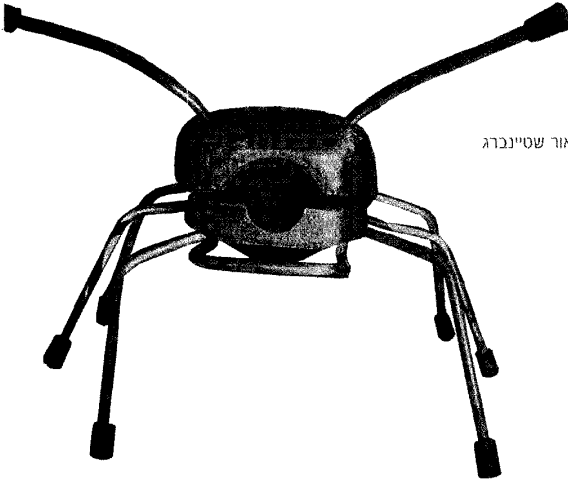


קופסה לאתרוג

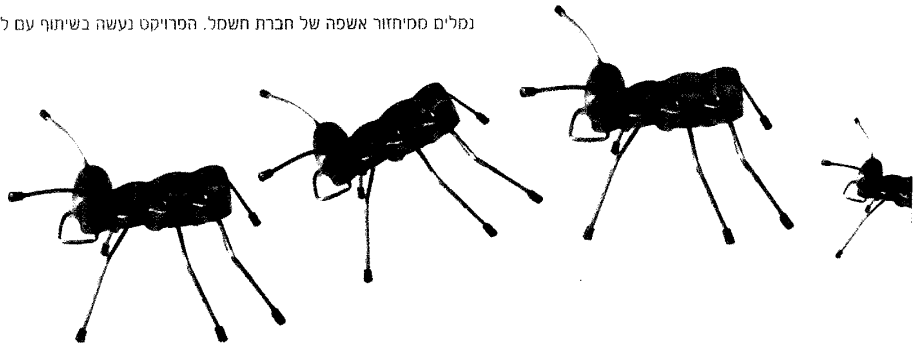


פרויקט הגמר: מערכת כלים בהשראת תרבות יהודי תימן והצורפות התימנית

23.72x27.88	32	עמוד 100	נישה	30.11.2008	15676554-9
83313					



נמלים סמיחזור אשפה של חברת חשמל. הפרויקט נעשה בשיתוף עם ליאור שטיינברג



שרשרת בושם המורכבת מיחידות נפרדות אשר כל אחת ניתנת ל"פיצוץ" ומפיצה ריח. הפרויקט נעשה בהשראת שרשרת הסוכריות המוכרת ובועות השמן הנוסטלגיות



באיזה פריט שעיצבת את גאה במיוחד ומדוע?

"במסגרת קורס שעשינו בשיתוף עם חברת "פרי גליל" עבור הסותג "פרי בראשית", עיצבתי תיק שעשוי מקליפות תפוחי גרנד סמית' ודלישם. לתיק יש מראה של תיק עור (הרי גם קליפה היא סוג של עור). את הקליפות שימרתי והודות לכך התיק מחזיק מעמד ונראה טוב למרות שעברו כבר יותר משנתיים".

מהי חשיבותו של העיצוב במתחם הביתי?

"חשיבות העיצוב במתחם הביתי לטעמי הוא כתחושת השייכות של דרי הבית. תפקידו של הבית להשרות אווירה, ולכן הוא מתוכנן בצורה שאמורה להתאים לצרכים המשתנים ולאופי של האנשים שגרים בו. הוא צריך לגרום לאנשים שבו להרגיש נוח עם מה שבתוכו - גם מבחינה פונקציונלית וגם מבחינה ויזואלית".

אילו היו נותנים לך עכשיו תקציב בלתי מוגבל, מה היית מעצבת?

"עם תקציב בלתי מוגבל הייתי מעדיפה לסייע לאלה שנזקקים לדברים הרבה יותר חיוניים מעיצוב, אבל אם הייתי חייבת לעצב משהו, אני מניחה שהייתי מעצבת מקומות ומוצרים לאלה שחיים במציאות המקשה על תפקודם החופשי, כמו בתי חולים, בתי אבות ומקלטים לנשים מוכות או הוסטלים לבני נוער".

מה היית מיעצת לאדם צעיר המתלבט אם ללמוד עיצוב?

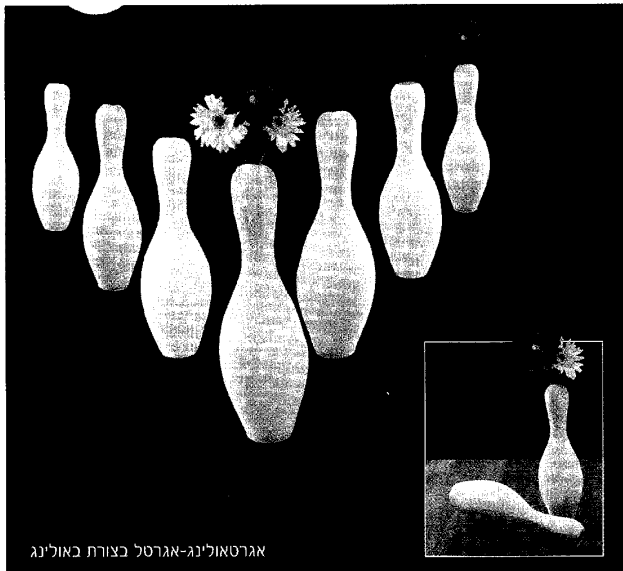
"אני הייתי אומרת שאם יש ספק - אין ספק. עיצוב זה עניין של תשוקה ושל רצון להתעסק בתחום. הוא דורש השקעה רבה של זמן וגם כסף, וצריך לקחת גם את זה בחשבון. צריך גם לדעת איך להתמודד עם ביקורות".

אלו עצות יש לך עבור אנשים הרוצים ליצור לעצמם בית מעוצב ויפה, אך אין להם הרבה תקציב לכך?

"אני הייתי אומרת להם לנסות להתמקד באזורים שהכי חשובים וזקוקים לשינוי גדול לאורך זמן - כמו שדרוג הרצפה, הוספת פריט ריהוט מעוצב דומיננטי, צבעת קירות וכו'. הייתי מציעה להם להתמקד קודם בפתרונות פונקציונליים מאשר חזותיים".

מהו הבית הישראלי האולטימטיבי לדעתך?

"הבית הישראלי האולטימטיבי לדעתי הוא בר שינוי ומנצל מקסימלית את השטח שלו - השולחן שלו הוא גם המעמד לעיתונים, מרפסת הנפתחת ונסגרת, פינת אוכל הגדלה בהתאם לאורחים ויש בו אוסף של פריטים מרחבי העולם".



אגרטל-אגרטל בצורת באולינג