

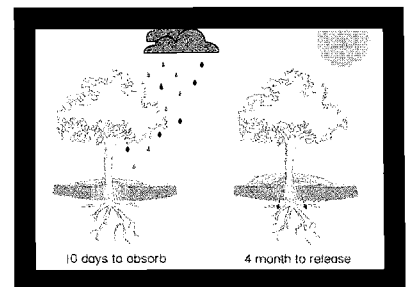
19.64x24.69	31	עמוד 222	THE MARKER	30/09/2008	15040678-1
83313					

חדשנות < next

עיצוב ←

הספסל הנדיב

מצוקת המים הגוברת בישראל הביאה את מעצבי d-VISION לחשוב מחוץ לקופסה. במיוחד עבור קוראי מגזין TheMarker - ספסל שמשקה את העץ שבתוכו



מאת אורה קורן

7 יץ בישראל. חם. אנשים משתדלים לצאת מהבית עם כובעים, או לפחות עם משקפי שמש. כל צעירה ברחוב מתוכננת על פי הצד המוצל. המים הקרים הופכים למצרך מבוקש בכל קיוסק. המריה מוצפת בתשרידי אימה על התייבשות כרור הארץ, על המחסור במים כאן אצלנו ועל הצורך לקצר את המקלחת לשתי רקות בריוק, כרי לחסוך. וכשאנחנו יושבים על ספסל בגן הציבורי, או בשרדה, מתחת לצלו של העץ הקרוב, לוגמים מהמים שקנינו, אפשר להרהר בתשרידי הזוועה ובשאלה כמה מים

צורך עץ אחד צמא כרי לפרוס מעלינו צל ביום שרבי.

לכן, היוזמה של מעצבי d-VISION מתאימה יותר מתמיד, לכאן ועכשיו. הפעם בחר הצוות לעצב ספסל ירוק לגמרי. הספסל, שמקיף עץ, שותה מים ממאגר שבתוכו. אל ראגה, זה לא מסובך כמו שזה נשמע. ומה שעושה אותו לקסום ממש הוא העובדה שהספסל יכול להשתנות מעט ובהדרגה, בהתאם לנפח המים שבתוכו. "רצינו להתחיל מחומר חרש שהרגשנו שלא נוצל עד הסוף", מספרות המעצבות ליאורה רוזין והילה ראב"ר. "התחלנו לעיין בספרי חומרים וניסינו למצוא להם שימושים חרשניים. רצינו למצוא חומר

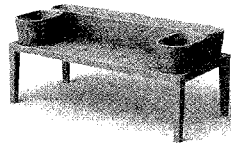
שניתן לעשות ממנו משהו מגניב באמת. כשנתקלנו בחומר הזה, הוא ממש ריגש אותנו. חשבנו על המצב המיוחד של ישראל והמים, שהפכו למצרך יקר. חשבנו איך לנצל את הכוח של הרבר הזה לטובתנו". אין זה עובד: מרובך בספסל בטון שבנוי בצורה גיאומטרית משתנה - עגול, אליפטי, מרובע או משולש - ובמרכזו פתח עגול, רחב ריו להכיל גזע עץ, משלב צעיד ועד היותו בוגר ועבות. באופן מעשי, הספסל אמור להתמלא במי גשמים בחודשי החורף ולטפח אותם לארמה בחודשי האביב והקיץ וכך להשקות את העץ. סוד הקסם נעוץ בחומר שמדפר מבפנים את הפתח - היידרוספן.



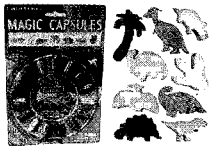
19.57x26.75	32	עמוד 222	THE MARKER	30/09/2008	15040679-2
83313					



Cisca:urban seat - המושב עשוי בטון ולוחות עץ ומשלב מתקן לעציצים. ניתן להשתמש בו ליצירת סביבה ציבורית או ספסל בודד בגינה הביתית.

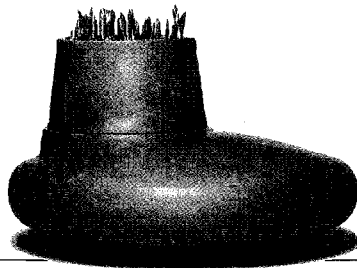


Designer 5.5 - שילוב בין ספסל בטון וצמחייה. הגיזום בדרכים שונות מוביל ליצירת רהיט אחר בכל פעם.



משחק ילדים לאמבטיה - קפסולות המכילות ספוגים בצורות שונות, המתרחבים במגע עם מים.

Nola - ריהוט רחוב המשלב מושב ועציץ נשלף.

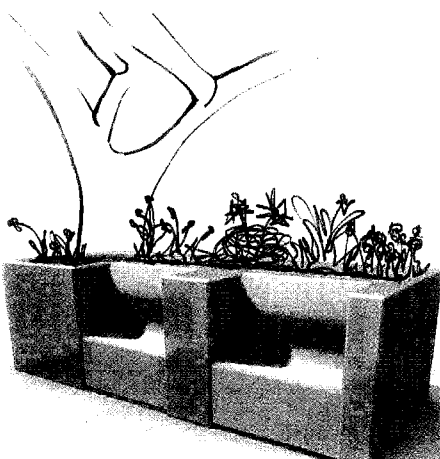
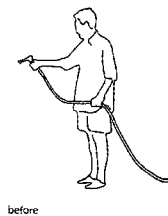
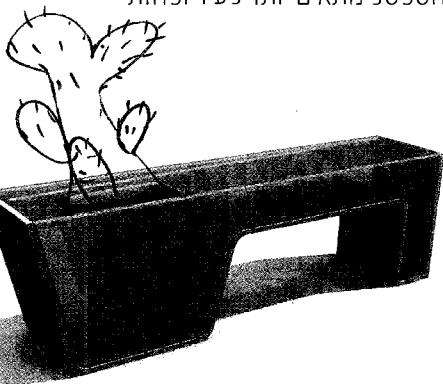


פיתוחים מהעולם

תהליך הפיתוח

● ראב"ד: "המחשבה הראשונה היתה על איש שמשקה את הריהוט שלו בנג', והוא גדל. אחר כך חשבנו שבמצב המים בארץ זה זבזבו וחיפשנו משהו שלא צריך להשקות. משהו שיש לו חוזק בעובדה שהוא יכול לאגור מים. בחרנו בפתרון של הספסל מכיוון שיש לו פוטנציאל מסחרי לעיריות שלא רוצות להשקות יותר מדי. זה מעין משק אוטרקי שמתנהל סביב עץ".

● רוזין: "לפני העץ ניסיונו לחשוב על סוג של עציץ, ליצור משהו שאנשים יותר מכירים, משהו מעולם המושגים שלהם. אחר כך חיפשנו משהו שמתאים לסביבה אורבנית ובחרנו בבטון, שמתאר דברים שבחוץ. הספסל מתאים יותר לעיר ופחות לפארק, שיש בו מערכות השקיה".



ההיידרוספן הוא חומר חדש שמוכר במדקמו ג'לי גמיש, ופיתחה אותו החברה האמריקאית אינדסטריאל פולימר. בספרי החומרים כתוב שהוא גדל ב-60% בעקבות השרייתו במים, ושומר על צורתו המקודית. וכך, אם החומר מעוצב בצורת פיל, אפשר להשדות אותו במים, וכשהוא מסיים לספוג אותם נקבל "שכפול מוגדל" של פיל, הגדול ב-60% מהפיל המקורי. בתעשייה משתמשים בחומר בתבניות יציקה, כשרוצים לייצר מוצר זהה, רק גדול יותר. תכונות החומר מאפשרות לו לספוג נוזלים ולהגיע לגודלו המרבי בתוך עשרה ימים. את הנוזלים הוא מאבד בהדרגה בתוך ארבעה חודשים. הפעילות מתבצעת באמצעות חיבור המולקולות של החומר עם המים, כשהמשטח העליון נותר יבש. המים נכלאים בתוך המולקולות, וכשנפסק תהליך הספיחה משתחררים הקשרים הכימיים והמים מטפטפים החוצה. הספסל הידוק הוא ניסיון להפוך את החומר למערכת השקיה טבעית. הוא בנוי משילוב בין בטון להיידרוספן, כשהחלק החיצוני הוא הבטון היצוק, שמתכתב עם הסביבה האורבנית. במרכז הבטון, הפתח העגול שמרופד בהיידרוספן. ומה לגבי העיצוב: הבטון מוצב על האדמה, והחומר נשפך לתוך הפתח העגול שפעור בבטון עד לקרקע. העץ ממוקם באותו פתח עגול, וברוך זו החומר עוטה את הבטון והעץ מבפנים ובא במגע עם האדמה. החומר שנשפך למעלה יוצר עיגול קטן המשמש מעין משענת לספסל כשהוא מתמלא מים. וככל שהעץ גדל והגוע מתעבה, ההיידרוספן דוחף את החומר אל דופנות הפתח בבטון. לפני הספסל נבחר מוטיב של ארוות מים. המוטיב מופיע בבטון ובהיידרוספן ויוצר תחושה של שלולית שניתן לגעת בה. גם הצבע שנבחר מתכתב עם המים והטבע - ידקק שמתכהה ככל שהספסל גדל. ניתן לשנות את הצבע לפי בחירה. המעצבות: ליאודה רוזין (27), בוגרת תואר ראשון בבית הספר לעיצוב איינדהובן, הולנד, לומדת לתואר שני בעיצוב תעשייתי בכצ'אל; הילה ראב"ד (28), תואר ראשון בעיצוב תעשייתי, המכון הטכנולוגי חולון.

המוצרים המוצגים במדור הם בגדר רעיון לפיתוח בלבד, ואינם קיימים בשוק